

Elektrameter - 3 fase kWh

De elektrameter in de woning is gemakkelijk te bedienen.

Wanneer de elektrameter standby staat is het display uit. Alle waardes worden automatisch in een loop weergegeven. Om de actuele meterstand te zien drukt u op de knop (rode pijl).

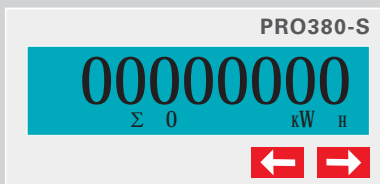


01.0920 - Errors and changes reserved.

Voorbeeld display

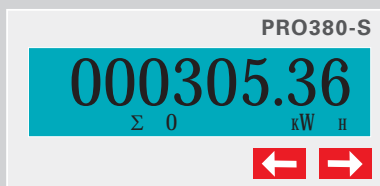
- **1 keer drukken**

Display gaat aan met blauwe verlichting. Willekeurige weergave in de loop.



- **2 keer drukken**

Display aan met blauwe verlichting (som 0) wordt getoond en de stand van het verbruik in kWh. Dit is het elektraverbruik, de actuele meterstand.



Bewonersinformatie

techem