

Techem Multical 403 - Kamstrup

En højteknologisk energimåler med indbygget radiomodul leverer alle de fordele, der følger med radiobaseret forbrugsmåling.

Techems energimåler er en allround måler både til måling af køl og varme. Ultralydsmåleren har regneværk, volumenmåler og temperaturfølere i én. Ultralydsprincippet fjerner behovet for bevægelige dele i energimåleren og gør den robust og sikrer lang levetid.

Fordele

- En robust energimåler som registrerer måleværdier via ultralydsteknologi
- Fleksibel montering både horisontalt og vertikalt, installationssted i frem- og returløb programmeres v/installering af måleren. Måleren leveres som standard for returløb
- Måleren er batteridrevet hvilket reducerer installationsomkostningerne
- Målerens levetid afhænger af opsætning og kommunikation
- 403 har ingen bevægelige dele, dermed er den nærmest vedligeholdelsesfri
- Måleren kan aflæses via med forskellige kommunikationsgrænseflader
- Fleksibel måler med aftagelig regneværk og optisk brugerflade
- Energimåleren kan leveres som OMS (Open Metering System). Frihed og fleksibilitet



Radiobaseret kommunikation med mulighed for direkte opkobling til andet udstyr

Energimåleren kan kobles til CTS anlæg. Kommunikationsmuligheder omfatter:

M-bus, Trådløs M-bus, Modbus, BACnet (puls).

Fleksibel strømtilførsel

Energimåleren leveres som standard med batteri. Måleren kan opgraderes til fast strømforsyning (24 eller 230 volt).



Tekniske data Techem Multical 403 - Kamstrup

Nominelflow qp:	m ³ /h	0.6	1.5	2.5	3.5	6	10	15
Maksimal flow qs:	m ³ /h	1.2	3.0	5.0	7.0	12.0	20.0	30.0
Minimal flow qi:	l/h	6.0	15.0	25.0	35.0	60.0	100	150
qi/qp:		1:100	1:100	1:100	1:100	1:100	1:100	1:100
Tryktab ved qp:	mbar	30	90	90	70	60	60	140
KVS værdi p = 1 bar:	m ³ /h	3,46	4,89	8,15	13,42	24,50	40,83	40,09
Standard tilslutning:		G½B	G¾B	G1B	G5/4B	G5/4B	G2B	*F
Indbygningslængde:	mm	110	110	130	260	260	300	
Nominal værdi:		15	15	20	25	25	40	50

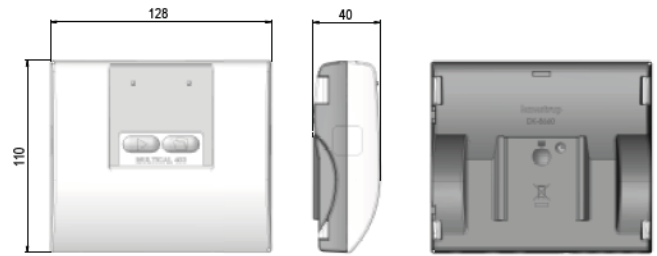
*Flangetilslutning

Mekaniske data

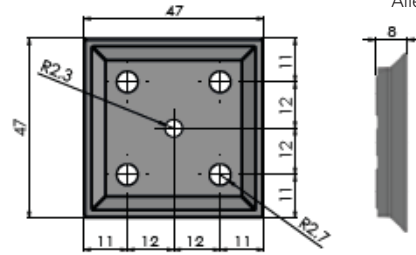
Regneværk:	IP54
Flowsensor og temperaturføler:	IP68
Omgivelsestemperatur:	°C 5...55
Energimåler temp. - varme:	°C 2...130
Energimåler- køl:	°C 2...50
Energimåler temp. varme/køl:	°C 2...130
Materiale i flowsensor:	vand
Lager temp.:	°C -25...60 (drænet måler)
Nominal tryktrin:	PN 16
Flowmålerkabel:	m 1,5 (kabel er ikke aftagelig)
Temperaturfølerkabel:	m/mm 1,5 og ø 5,2./PT 500
Batteri	3,65 VDC, D-cell-Lithium

Tekniske Data Fjernaflysning

Radiobaserede fjernaflysningsdata	Fra 12 måneders start og måneders midte, skæringsværdier og statusinformationer
Frequenz	MHz 868,95
Sendeydelse	mW 3...10
CE	Efter retningslinje 1999/5EG



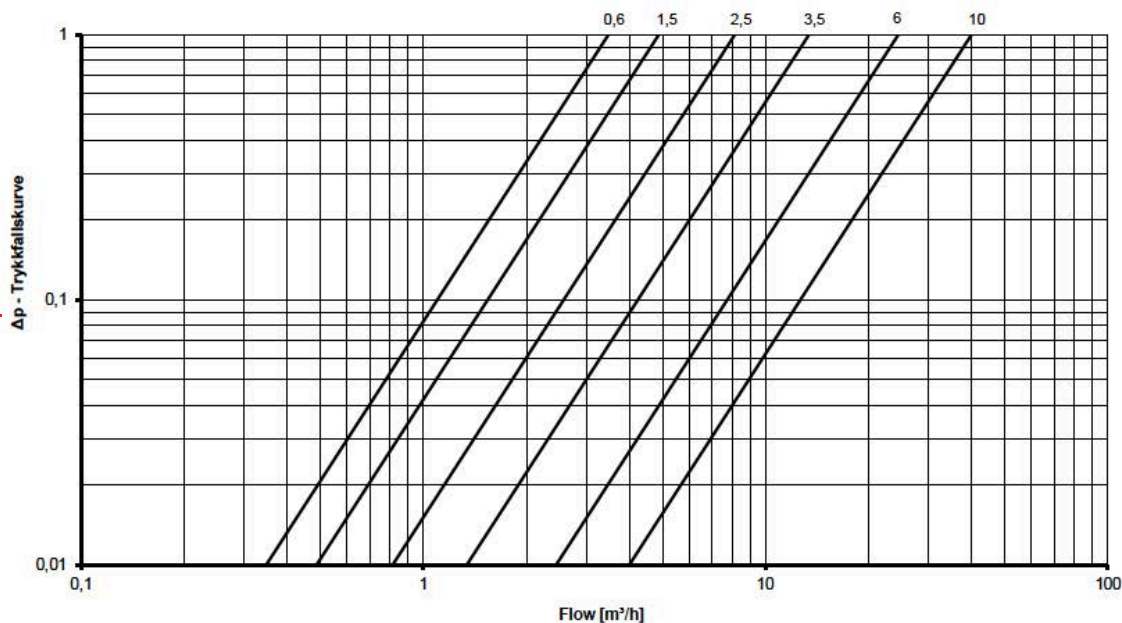
Alle dimensioner er i mm



Tekniske data Målerenhed

Norm	DK BEK. 1178
Energimåler for varme tilladelse	°C DK-0200-MI004-037
Temperaturområde	K 2...180
Differenceområde	3...178
Energimåler for køl tilladelse	°C TS 27.02.009
Temperaturområde	K 2...180
Differenceområde	3...178
EN 1434 Betegnelse	Nøjagtighedsklasse 2 og 3 Miljøklasse A
MID	Klasse M1 og M2
Mekansike omgivelse	Klasse E1
Elektromagnetisk miljø	

Δp MULTICAL® 403



Vi tager forbehold for fejl og tekniske ændringer. Versionsdato: 12.06.2019