

# Compteur d'électricité CG- EM111

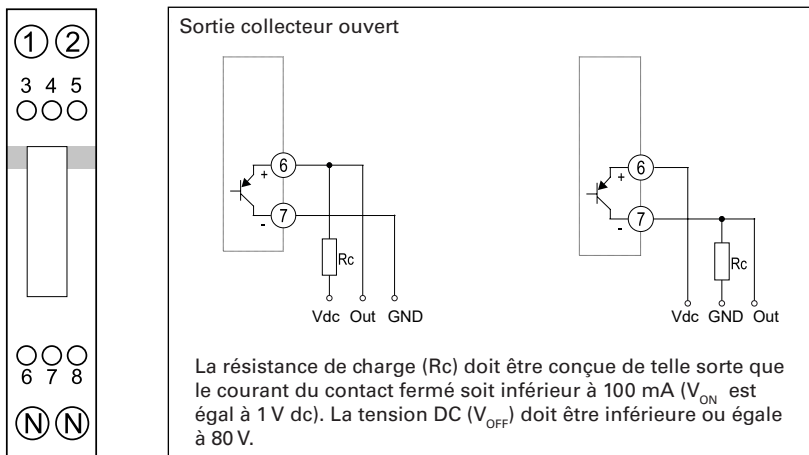
Lors de l'installation des compteurs électriques, l'électricien doit toujours prévoir un câble (0,5 à 0,75 mm<sup>2</sup> à 2 pôles) de la sortie d'impulsion (borne 6 et 7) du compteur jusqu'à l'extérieur du tableau électrique. Le câble doit avoir une longueur suffisante pour que notre technicien puisse y connecter le module radio Techem.

Chaque compteur doit être étiqueté avec le code de l'appartement et chaque câble depuis la sortie d'impulsion doit être marqué de sa polarité (important).

Si possible placement d'un panneau en bois (MDF) suffisamment grand pour y placer les modules radio Techem (1 module par compteur, largeur 12 cm, hauteur 15 cm).

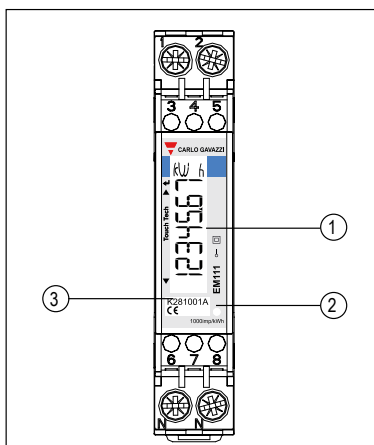


## Schéma de câblage



Borne 6 = positive (+), borne 7 = négative (-)

## Description du panneau avant



### 1. Affichage

Ecran LCD avec rétroéclairage et touches tactiles intégrées.  
Partie supérieure: enter

### 2. LED

LED proportionnel à la valeur en kWh

### 3. Numéro de série et données MID

Espace prévu pour le numéro de série et les données relatives au MID en version PF